



# 13 RUE SÉSAME

[www.francetvpub.fr](http://www.francetvpub.fr)

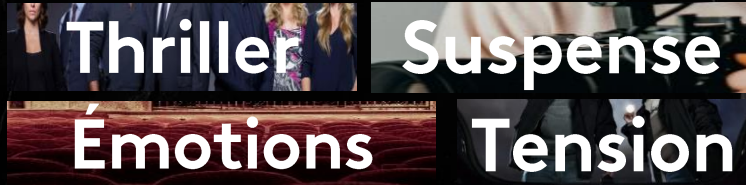


© 2022 OPEN 4 BUSINESS PRODUCTIONS LLC. All Rights Reserved

**france•tvpublicité**  
Le monde change. La pub aussi.

**13<sup>ÈME</sup>  
RUE**

est LA chaîne du Thriller et  
des Grandes Séries Policières



Crime, Suspense, Action, sur 13<sup>ÈME</sup> RUE,  
retrouvez toutes les séries et films qui font vibrer  
les fans de policier !



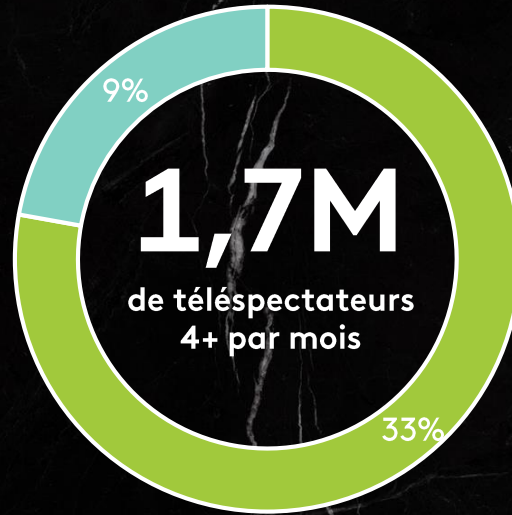
# DANS LE TOP 15 DES CHAÎNES SUR LES 4+ EN AUDIENCE



58%



42%



■ 25-59

■ FRDA - 50 ans

Des audiences en progression sur 6 mois  
sur les 15-34  
(+11% vs 6 mois et +47% vs 1 an)

# LES PROGRAMMES PHARES DE LA RENTRÉE



© 2022 OPEN 4 BUSINESS PRODUCTIONS LLC. All Rights Reserved

## CHICAGO FIRE S11

Aucun travail n'est plus stressant, dangereux ou grisant que celui des pompiers, des secouristes et des auxiliaires médicaux de Chicago. Ces hommes et femmes d'élite de la caserne 51 bravent le danger quand d'autres prennent la fuite.

Avec la pression, les responsabilités et les égos surdimensionnés viennent les désaccords et les tensions au sein des membres de l'équipe.

Dans cette nouvelle saison, le lieutenant Severide doit concilier ses missions avec son nouveau rôle de mari et père de famille. Malheureusement, il est pris dans une embuscade lors de sa lune de miel...



© 2022 Universal Television LLC. ALL RIGHTS RESERVED

## NEW YORK, POLICE JUDICIAIRE S22

Créée et produite par Dick Wolf, le maître de la série policière US, « New York, Police Judiciaire » fait partie des plus longues et populaires séries de toute l'histoire de la télévision.

Dans cette nouvelle saison, l'emblématique procureur Jack McCoy arpentera à nouveau le tribunal de Manhattan. La fille d'un politicien sera retrouvée morte après ce qui s'apparentera à une agression, mais quand les détectives Cosgrove et Shaw commenceront à enquêter sur les détails de l'affaire, ils réaliseront qu'il ne s'agit pas d'un simple acte de violence.



© Fanta Kaba

## FOLLOW S1

Une Série Originale 13<sup>ÈME</sup> RUE.

Léna, 28 ans, community manager, vient d'intégrer le département communication de la Préfecture de Police de Paris qui cherche à moderniser son image. Au même moment, un tueur en série sévit dans la capitale. La commissaire Agathe Ruffin est en charge de l'enquête.

Le tueur utilise les réseaux sociaux pour déstabiliser la police, attirant ainsi l'attention de Léna. Grisée par l'adrénaline, elle s'embarque alors dans un jeu dangereux en acceptant de communiquer avec lui. Léna saura-t-elle se libérer de l'emprise de ce tueur énigmatique avant que la toile qu'il tisse ne se referme sur elle ?